

簡易外気導入システム アウトサイダー

# Outsider Air

## 補足資料①

### 疑似的なCO<sub>2</sub>施用？

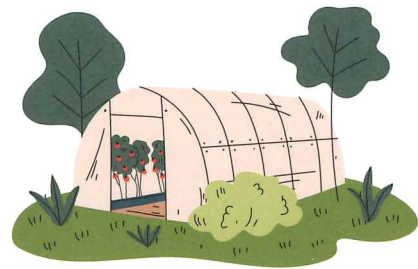
日中のハウス内のCO<sub>2</sub>濃度は、作物の光合成によって外気のCO<sub>2</sub>濃度(約400ppm)よりも低くなっている場合がほとんどです。CO<sub>2</sub>は濃度の高いところから低いところへ移動しますので、換気を開けている状態ではハウス外からハウス内に少しずつCO<sub>2</sub>が取り込まれます。しかし、その量は不十分である場合がほとんどです。このような状況では、アウトサイダーで能動的に外気を取り込むことで、ハウス内のCO<sub>2</sub>濃度を補うことができます。



外気



CO<sub>2</sub>濃度:約400ppm



ハウス内



CO<sub>2</sub>濃度:≦400ppm



外気からハウス内へ能動的にCO<sub>2</sub>を供給！