

高機能
遮熱資材

光を遮らず遮熱に 特化した遮光ネット



屋根型外部巻き上げ



低遮光・高遮熱資材

ダイオネオシェード ^{せい れい} 清冷

特殊熱線吸収剤入りハイスペック遮光

特殊熱線
吸収剤
により温度が
上がりにくい

熱線吸収の
効果は
長時間持続

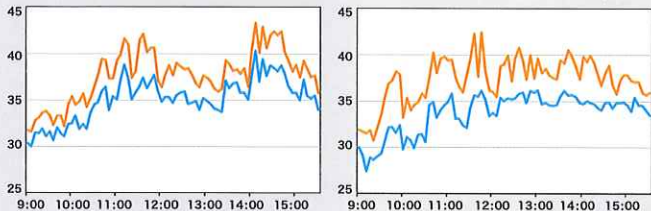
長期に
使用可能で
経済的

●ハウス内温度比較●

清冷の有無で最高温度で3～6℃、日中平均温度でも約3℃の温度低下。

8月23日(9:00～15:30)

8月31日(9:00～15:30)

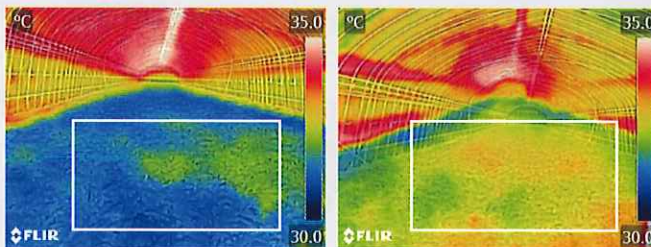


	820SRI	POのみ	差
最高温度	40.3℃	43.3℃	3.0℃
平均温度	35.1℃	37.6℃	2.5℃

	820SRI	POのみ	差
最高温度	36.2℃	42.4℃	6.2℃
平均温度	33.7℃	37.3℃	3.6℃

●葉面温度●

清冷を使用したハウスで葉面温度が1～2℃低下



清冷820SRI
(ハウス内32.5℃)

POフィルムのみ
(ハウス内34.2℃)

試験場所：茨城県内水菜生産者
使用品番：ネオシェード清冷820SRI(約30%)

計測日時：9月1日13:00



株式会社 イノベックス

せい れい
低遮光・高遮熱資材
ダイオネオシェード清冷

特殊熱線吸収剤により赤外線を吸収し、
ハウス内の温度が上がりにくい！

USER'S VOICE ご使用の方のお声をご紹介します！

■福島県 夏秋トマト生産者

ハウス外気温37℃の時、
清冷820SRI使用ハウス内が33℃。
(遮光率白色40%使用ハウス内が36℃)
果実温度低下による品質向上も期待できる。



■千葉県 ミニトマト生産者

7月の定植と同時に清冷1020SRIを展張。
使用後3週間経過したが、ハウス内は涼しく
生育も良好。



■栃木県 イチゴ育苗ハウス

遮光ネットを使用していなかったが高温対策で
清冷820SRIを試験導入。
暑さが和らぐ効果を実感している。



■兵庫県 トマト生産者

従来品(白色の遮光率約50%)と比較し、
低遮光なのに気温が2℃程度下がっていた。
張りっぱなしでも十分な収量を得られ、
カーテン開閉の手間を省けた。



■岐阜県 夏秋トマト生産者

直接の赤外線を遮断するため、
トマト果実温度が高ならず、高品質トマトの
収穫に適しているとの声。光線量は十分にあり、
夏季の栽培に最適。



■熊本県 キュウリ生産者

7月下旬より820SRIを約50日展張。
白色遮光ネットと比べ温度も上がりにくく、
遮光率も低いいため1週間程度収穫でき、
焼けも少なく収量も多かった。



ネオシェード清冷(せいれい) 規格表

- 組織：カラミ織
- ハウスに合わせて
(巾、長さともに10cm単位で)
加工も承ります。
- ハトメ付け、ボタンホール加工、
ロープ縫込みも承ります。
- 巻上げ使用も対応可能です。

品番	遮光率	色
820SRI	約30~35%	クリア グレー
1020SRI	約40~45%	

原反：巾200cm×長さ50m

材質：UV剤入りポリエチレン(日本製)

・本製品は農業用資材です。表示された用途以外では使用しないでください。・性質上、収縮する可能性がありますので余裕をもって展張してください。・焼却時に有毒ガスを発生する成分を含んでいませんが、廃棄の際は法令・条例の定める方法にて処分してください。・硫黄燻蒸及び硫黄散布は商品の劣化を早めますのでご注意ください。・カタログ記載の数値は当社測定値であり保証値ではありません。



Instagram



Facebook

●お問い合わせ、お求めの相談はこちらまで

本社 東京都中央区明石町8番1号 聖路加タワー 13階
大阪支店 大阪市中央区久太郎町1丁目4番8号 NTPR堺筋本町ビル11階
九州支店 福岡市中央区天神4丁目4番2.6号 ベストアメニティ天神ビル7階

TEL.03-6830-3019

TEL.06-6266-1016

TEL.092-761-6502

innovex
株式会社 イノベックス

<https://www.innovex-w.co.jp/>

株式会社イノベックス



T-15122