

おすすめのタイミング

	施設園芸			露地栽培
	育苗期	定植期	収穫直前	
有機活性乳酸 LACTY ラクティ	◎ 葉面からしっかり	◎ 空間と土壤に	◎	育苗期など
ハンドミスト	◎ 欲しい部分にピンポイントで	◎	○	△ 葡萄栽培などに最適
NanoCraze™	◎ 株作りに	◎ マルチを張る時 非常におすすめ	○	育苗期など
L-ミスト	△	◎ 15~20aに1台が目安	◎	×

篤農家様のおすすめ!最強の使い方!

どす黒い緑色の葉

診断 窒素メタボ!



LACTyをL-ミストで噴霧し
輝く葉っぱに変えましょう!

新芽が元気がない

診断 貧血?



LACTy+微量要素で散布
ダイレクトに栄養と燃料補給

葉が茶色く枯れる

診断 カルシウムが移動不足!?



LACTy灌水で根圏先端まで
ミネラルを運びましょう!

葉がダランと垂れる

診断 ストレス!根の酸欠!?



NanoCrazeで根圏への空気供給と、
LACTyで呼吸をサポート!

篤農家様が考えた。環境が変わる2日前からの処方箋

春の急成長期(暴れ防止)



気温上昇の急成長を防ぐ!乳酸の代謝が
高まり、フルボ酸が根圏安定化!?

夏の猛暑・乾燥



暑さでばてる前に、酢酸+LACTyで
呼吸の消費エネルギーをカバー!

曇天(日照不足カバー)



曇天時にLACTyとアミノ酸が
スーパーアシスト!

素材の力で日本を、世界を、変える。
ito株式会社
ito Co., Ltd.

URL <http://ito7.jp> TEL 045-394-6456
〒231-0062 神奈川県横浜市中央区桜木町1-101-1 7階

instagram
ito7_co.ltd



⚠️ **ご注意** 正しく安全にお使いいただくため、ご使用前に必ず、「取扱い説明書」「ユーザーマニュアル」「利用規約」をよくお読み下さい。

●当カタログに記載された仕様、価格、デザインなどは、予告なく変更する場合があります。商品の色調は印刷のため実物と異なる場合があります。●この印刷物で使用している写真、文言等の無断転載はお断りしております。●効果を保証するものではありません。●このカタログの内容は2025年10月1日現在のものです。最新の資料を必ずご確認ください。●設置には所定条件を満たすエアコンプレッサーが必要です。試験結果・他社比較については全て当社調べとなります。●効果や結果はご利用者様の実感に基づくものです。

逆境に強い 乳酸エネルギー。

有機活性乳酸

LACTY
ラクティ



日本を牽引するトップ4%に入る
強靱な経営体質を目指す方へ。

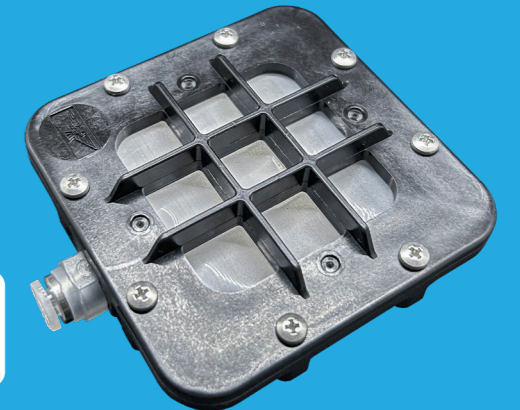
有機活性乳酸
LACTy®



NanoCraze™



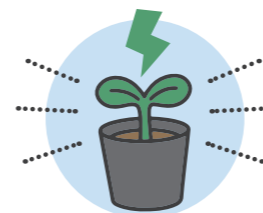
L-ミスト栽培



与える肥料や施肥効率ではない。
全ては、“代謝”で決まる。

有機活性乳酸LACTy®×NanoCraze™×L-ミスト栽培は、植物の「基礎体力(バイタリティ)」を根底から引き上げ、不確実な外部環境に対する「レジリエンス(回復力)」を構築する経営基盤の中核資材としてご利用頂いております。本技術は、収益性の安定と環境負荷低減という二律背反の課題解決に導くと期待されています。植物が本来持つ生命力を最大限に引き出し、経験や勤に頼らない「再現性のある精密農業」へのステップアップを可能にします。

有機活性乳酸LACTy®栽培で期待できる4つのポイント!



植物の発電所を活性化し、
根や実の先まで栄養を
スムーズに運んでくれます!



元気の源であるエネルギーを
素早く植物を与えてくれます



キラキラと輝く、天然のワックスが
環境ストレスを跳ね返してくれます!



肥満体質から
筋肉質なアスリート体質に
変わってくれます!



全国から視察が殺到する 熊本県八代市「吉永農園」

- 栽培品種 ゆうべに
- 栽培面積 土耕栽培で3反 [6m間口×5m×100m(5連棟ハウス)]
- 作付株数 3反面積に5,000株/反

1 苗作りが非常に重要です

根はデンプンを蓄える「銀行」のような役割を果たしています。実が成る前に根を十分に走らせ、貯金(エネルギー)を貯めることで絶えず花にエネルギーを与えることが出来ます。苗づくりの段階からLACTyで基礎体力が付け、「真っ白で健康な根(白根)」を作ることで栽培後半に根が茶色く劣化しがちな苗が、収穫終盤まで白根が持続し、継続的に果実が採れ続けます。



2 定植後の管理(空間管理)

有機活性乳酸LACTy®×NanoCraze®水を空間に噴霧しLACTyパワーを圃場いっばいに広げましょう。

枝葉を乾燥剤/緑肥としても活用できるかも!?



3 定植後の管理(土・根の管理)

有機活性乳酸LACTy®水を液肥混入器を活用して灌水しましょう! 同時にカルシウム等を土壌に届けることもお勧め! 有機活性乳酸LACTy®水とNanoCraze®パブルが、吸収が最も活発な「根の先端」まで空気とミネラル(カルシウム、マグネシウム、鉄など)を吸着して運んでくれるようです!



液肥混入器の活用



カルシウム欠乏によるまだら果の発生を抑える効果が期待できます

Point.4 圧倒的なコストパフォーマンス



成果物に価格転嫁が出来ない現代において、有機活性乳酸LACTy®×NanoCraze®栽培を導入したことで、“育てやすさ”と“波の少ない安定収穫”の両軸が実現しました。植物体が強くなったことで、従来使用していた資材使用量が減少し大幅なコスト削減に繋がり、経営が非常に安定しています。LACTyは育苗期から収穫前までの使用量が、約1cc/株と非常に少ないことも大きな魅力です。

こんなにも良いことが起こりました! /

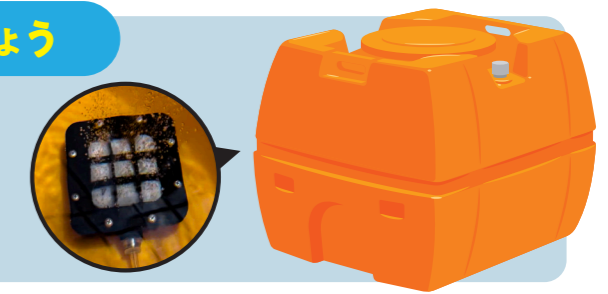


LACTyは適正量を灌水・葉面組み合わせで週2~4回のペースで与えることが重要

Point.1 苗半作…苗づくりに力を注ぎましょう

水100LあたりLACTyを20cc入れ、NanoCrazeでしっかりブクブク

- 頻度: 週1~2回
- 希釈倍率: 5,000倍



Point.2 LACTyで「攻め」のスイッチをオン

朝の散布で、その日の光合成と代謝がパワーアップ



気孔が開く時間帯にLACTyを届けることで、1日の活動スイッチを攻めの状態に切り替えます

(活性乳酸は500倍希釈) 希釈後4L/反がおすすめ ※4Lあたり活性乳酸8cc

- 希釈倍率: 500倍
- 使用量: 10~15cc/反
- 頻度: 週2~4回
- 時間: 朝7時~12時

Point.3 しっかり根に有機活性乳酸LACTy®水を与えましょう

土耕栽培	高設栽培	水耕栽培
使用量: 30~40cc/反 (1回あたり)	使用量: 1,000株あたり 5~8cc	水100LあたりLACTyを 100cc入れ
3反で15,000株、30cc/反の場合	1反で5,000株、5cc/1,000株の場合	NanoCrazeでしっかり 更に30倍に希釈して灌水
▶90cc/回	▶25cc (5,000株分)	

有機活性乳酸LACTyの灌水時は、作物に届く際30,000倍程度に希釈してご利用下さい。

年間使用量のシミュレーション例(3反、15,000株)

